

**Doppstadt**

# DW-BAUREIHE

**SMART SHREDDING**

SLOW SPEED SHREDDER LINE



**Best Solution. Smart Recycling.**

**doppstadt.com**



# MASCHINEN-DETAILS



## ZENTRALES BEDIENFELD

Einfache Bedienung exaktes Einstellen / Ablesen von Maschinendaten über Multifunktions Display, per Funkfernsteuerung bedienbar.



## AUFSTECKSCHUH

Bei Maschinen mit Zugdeichsel: Bewegen mit Radlader-Greifzange möglich.



## ÜBERLASTSYSTEM

Kontinuierliche Zerkleinerung in stark kontaminiertem Material.



## AUFGABETRICHTER, WALZE UND ZERKLEINERUNGSKAMM

Effizientes Reißen des Materials durch den hydraulisch angestellten Zerkleinerungskamm, zusätzliche Betriebssicherheit und erhöhter Verschleißschutz durch automatische Kammöffnung bei Eingabe massiver Störkörper, DoppLock-Vorrichtung zum Austausch sämtlicher Verschleißteile mit wenigen Handgriffen.



## QUICKCHANGE-SYSTEM:

- Wechsel der Zerkleinerungswalze mit Lagerschild
- keine Beeinträchtigung der Antriebseinheit (Dieselmotor und Planetengetriebe)



## ÜBERBANDMAGNET

Fe-Abscheidung mit Überbandmagnet\* oder Magnetrolle\*.

## HECKBAND

Großzügige Austragsfläche für effizienten Materialaustag.



## HYDRAULISCHER FAHRANTRIEB

Optimale Fahreigenschaften in jedem Arbeitsumfeld.



## WARTUNGSARBEITEN

Große Türen für bequemen Wartungszugang zu Motor, Getriebe und Tank.



## MULTICONTROLLER

18-Kanal-Funkfernbedienung zur Maschinenbedienung außerhalb des Gefahrenbereichs, z. B. vom Radlader aus, exaktes Einstellen/ Ablesen von Maschinendaten über Multifunktions-Display.



# INNOVATIVES ZERKLEINERUNSSYSTEM

## Für vielfältige Anwendungen.

Das Variomat-Kammsystem von Doppstadt nimmt was kommt und ist auf jedes Material optimal vorbereitet. Dank des neuen Quickchange-Systems lassen sich die Zerkleinerungswalzen beim DW 3060

Type F und der DW Ceron Baureihe besonders schnell und unkompliziert tauschen. Die patentierte DoppLock-Zahnbefestigung sorgt für bestes Einvernehmen zwischen Werkzeug und Werkzeughal-

ter, während der hochfeste Spezialstahl sich für besonders lange Standzeiten der Werkzeuge verantwortlich zeichnet.

### KONTAMINATIONS-RESISTENTES LIMITER NACHZERKLEINERUNGSELEMENT

Beim DW 3060 Type F und der DW Ceron Baureihe kommt ein neu entwickeltes „Limiter“ – Element zum Einsatz. Das System vereint die Vorteile der Kammverlängerungen mit denen des Streifenkorbs. Praktisch: Der Limiter ist kardanisch befestigt und kann bei Fremdkörperstörungen nach allen Seiten hin ausweichen. Weiterhin bleiben auch die herkömmlichen Kammverlängerungen einsetzbar.

### ZAHNLEISTE

Die Zahnleiste kann ohne Werkzeug getauscht werden.



### DOPPLÖCK-VERSCHLUSSSYSTEM

Das selbsthemmende Befestigungssystem ist auf höchste Belastungen ausgelegt. Die Schraube dient lediglich als Sicherung gegen Verlust.

### ZERKLEINERUNGSWALZE

Mit bis zu 40 mm Wandstärke und Schnellwechsellaufnahme präsentiert sich die Zerkleinerungswalze besonders solide und flexibel.

PAKET***	SIZE XL (600/2) nur DW 3060 K	SIZE L (600/3)	SIZE L (600/4) BioPower	SIZE M (800)	SIZE S (800)*
Typ	Zerkleinerungswalze bestückt mit 14 Zähnen	Zerkleinerungswalze bestückt mit 21 Zähnen	Zerkleinerungswalze bestückt mit 42 Zähnen	Zerkleinerungswalze bestückt mit 125 Zähnen	Zerkleinerungswalze bestückt je nach Walzenlänge mit 95 / 115 oder 145 Zähnen
Durchmesser	600 mm	600 mm	800 mm	800 mm	800 mm
Zahnhöhe	170 mm	174 mm	174 mm	100 mm	60 mm
Limiter	15 x Limiter XL 600 (15 Kammzähne)	20 x Limiter L 600 (20 Kammzähne)	20 x Limiter L 600 (20 Kammzähne)	26 x Limiter M 800 (26 Kammzähne)	30 x Limiter S 800 (30 Kammzähne)
Haupt-einsatz-gebiete	schwerer Müll	Müll / Wurzeln	Grünschnitt / Altholz	Altholz / bedingt Sperrmüll	nur Altholz**
	Size XL, Size L, Size L BioPower sind weiterhin auch mit herkömmlichen Kammverlängerungen einsetzbar				

\*verfügbar für DW 3060 und die Modelle DW 206 / 256 / 306 Ceron. \*\*mit Bagger oder als zweite Stufe. \*\*\*für DW 2060 K / 3060 / DW 206 / 256 / 306 Ceron

# TECHNISCHE DATEN

DW-BAUREIHE	DW 3060 TYPE F		DW 3060 K TYPE F	
Gesamtgewicht	25.000 kg		30.000 kg	
Fahrgestell	Zentralachsanhängerfahrgestell für 80 km/h, gem. StVZO, mit ABS		Kettenfahrwerk zum selbsttätigen Verfahren, zwei Fahrgeschwindigkeiten	
Antrieb	Dieselmotor		Dieselmotor	
Typ	MTU 6R1300*	Mercedes Benz OM 460 LA	MTU 6R1300*	Mercedes Benz OM 460 LA
Nennleistung	320 kW (435 PS) bei 2.000 min <sup>-1</sup>	315 kW (428 PS) bei 2.000 min <sup>-1</sup>	320 kW (435 PS) bei 2.000 min <sup>-1</sup>	315 kW (428 PS) bei 2.000 min <sup>-1</sup>
Abgasnorm	EUROMOT IV	EUROMOT III A	EUROMOT IV	EUROMOT III A
Hubraum	11.970 cm <sup>3</sup>		11.970 cm <sup>3</sup>	
Tankfüllmenge	2 x 300 l		2 x 300 l	
Walze Länge	3.000 mm		3.000 mm	
Walze Durchmesser	600 mm		600 mm	
Walze Zahnbreite/-länge	60 mm / 174 mm (Size L)		60 mm / 174 mm (Size L)	
Walze Zahnanzahl	21		21	
Kamm Zahnbreite	16 / 28		36	
Kamm Zahnanzahl	60 mm (Size L)		60 mm (Size L)	
Förderband Breite	Unterband 1.000 mm	Heckband 1.200 mm	Unterband 1.000 mm	Heckband 1.200 mm
Förderband Länge	3.335 mm	5.500 mm	3.335 mm	7.000 mm
Fördergeschwindigkeit	2,8 m/s max.	3,0 m/s max. (3,8)	2,8 m/s max.	3,0 m/s max. (3,8)
Abwurfhöhe	3.300 mm		4.046 mm	
Standardausstattung	Walzenzahn (Size L) 174 mm C, Kammzahn auf-gepanzert, Zusatzhydraulik-Anschluss 20 l/min.		Walzenzahn (Size L) 174 mm C, Kammzahn auf-gepanzert, Funkfernsteuerung, Befeuchtungseinrichtung, Zusatzhydraulik-Anschluss 20 l/min.	
Zusatzausstattung	Nachzerkleinerungssystem „Limiter“, Variomat-Kamm, Zusatzhydraulikanschluss 70 l/min., Classic Paket, Funkfernsteuerung, Fahrtrieb, Überbandmagnet, Magnettrommel, Trichterauf-satzbleche, Winterpaket, LED-Lichtpaket		Nachzerkleinerungssystem „Limiter“, Variomat-Kamm, Permanentmagnetrolle, Antimagnetische Antriebsrolle, Überbandmagnet, Trichterauf-satzbleche, LED-Lichtpaket, Zentralschmierung	
Option BioPower	Stärkerer Antriebstrang (größeres Getriebe), Nennleistung: 360 kW (490 PS) bei 2.000 min <sup>-1</sup> , Drehzahl der Walze: 28 min <sup>-1</sup>			

## DW 3060 K Type F

Auch auf schwierigem Gelände liefert er auf seinem robusten Kettenfahrwerk mit zwei Fahrgeschwindigkeiten und austauschbaren Kettenplatten Durchsatzraten, die man normalerweise nur mit schnelllaufenden Zerkleinerern in Verbindung bringt.



Stand April 2018 – Änderungen vorbehalten. Alle Maßangaben in mm. Die Angaben sind als annähernd zu betrachten. Abbildungen und Nennungen können auch Zusatz- und Sonderausstattungen enthalten, die nicht zum serienmäßigen Lieferumfang gehören. \*MTU-Motoren basieren auf bewährter Mercedes-Benz Motorentechnik. Für den Anschluss von HS Selectoren sind Zusatzausstattungen erforderlich.





# STERNSIEB HS SELECTOR HS 401 / HS 800

## Nie wieder Ärger mit unerwünschten Grenzkörnern.



Noch fein genug oder schon zu grob? In jeder Materialfraktion gibt es „Ausreißer“, die sich der eindeutigen Zuordnung entziehen. In solchen Fällen schlägt die Stunde der Grenzkornabscheider aus der Serie HS SELECTOR, die alle Störer zielsicher herausfiltern.

Zusammen mit den Vorzerkleinerer DW 3060 Type F bildet der SELECTOR eine kompakte, effiziente und wirtschaftliche Zerkleinerungs- und Sieblösung: DoppCut. Das Kombisystem ist für die unterschiedlichsten Ausgangsmaterialien geeignet: Je nach Anforderung stützt der Vorzerkleinerer beispielsweise Biomasse

und Altholz auf die benötigten Korngrößen zurecht. Der Grenzkornabscheider spürt dann die Übergroßen in der jeweiligen Fraktion auf und führt sie über das integrierte Förderband wiederum dem Vorzerkleinerer zu. Heraus kommt schließlich ein Endprodukt ohne Überkorn.



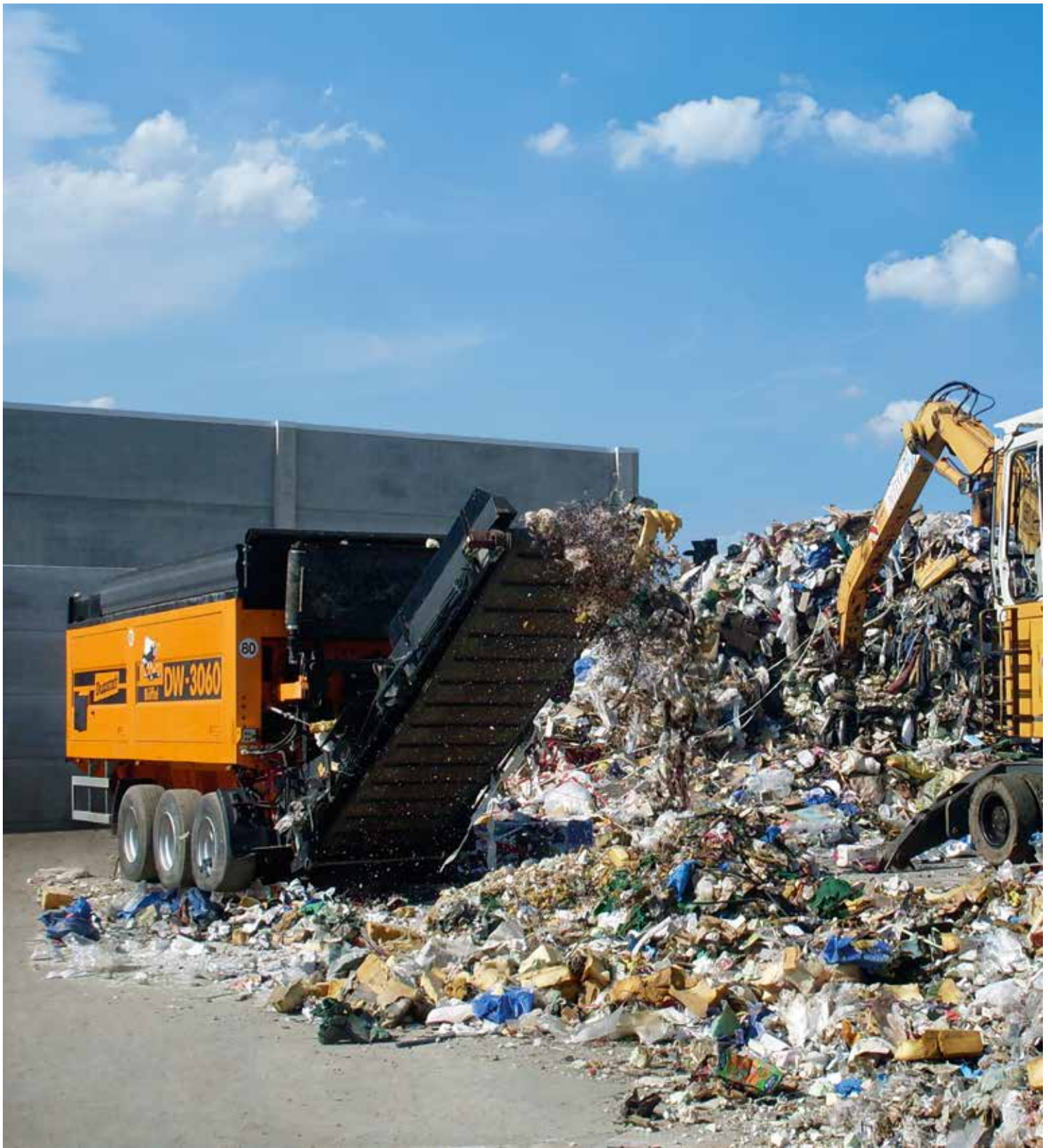
# TECHNISCHE DATEN

HS SELECTOR	HS 401	HS 800
		
	<b>DIE ALL-IN-ONE LÖSUNG</b> in Kombination mit DW 3060 Type F	<b>DIE ALL-IN-ONE LÖSUNG</b> in Kombination mit DW 3060 Type F
Gesamtgewicht	6.500 kg	9.200 kg
Fahrgestell	Hakenlift	Hakenlift
Antrieb	Hydrauliksystem zum Anschluss an Vorzerkleinerer DW mit Zusatzhydraulik 70 l/min.	Hydrauliksystem zum Anschluss an Vorzerkleinerer DW mit Zusatzhydraulik 70 l/min.
Länge	8.700 mm	16.000 mm
Breite	6.700 mm	2.750 mm
Höhe	4.900 mm	4.500 mm
Transportlänge	6.700 mm	7.900 mm
Transportbreite	2.550 mm	2.550 mm
Transporthöhe	2.900 mm	2.700 mm
Fördergeschwindigkeit	1,1 m/s	1,1 m/s
Feinsiebdeck Länge	3.500 mm	5.900 mm
Feinsiebdeck Breite	1.300 mm	1.400 mm
Standardausstattung	Montiert auf Hakenliftrahmen zum Strassen-transport mit LKW. Zwei gummbereifte Räder und Kugelkopfkupplung zum Rangieren mit Radlader. Integriertes Fein- und Grobgut-austragsband. Zuführband zum Sternsiebdeck. Sternsiebdeck nach Wahl	Montiert auf Hakenliftrahmen zum Strassen-transport mit LKW. Zwei gummbereifte Räder und Kugelkopfkupplung zum Rangieren mit Radlader. Integriertes Feingutaustragsband. Integriertes Grobgutaustragsband. Integriertes zweiteiliges, für den Straßentransport einklappbares Grobgutrückführband. Sternsiebdeck mit zwei getrennt voneinander steuerbaren Sieb-segmenten, werkzeugloser Siebdeckwechsel.
Zusatzausstattung	Siebdeck M Siebdeck L exakt Siebdeck L Siebdeck XL	Wechselsiebdeck L Wechselsiebdeck L exact
Anwendungsbereiche	Die Kombination HS 401 Selector bildet mit dem Vorzerkleinerer DW 2060 K oder dem DW 3060 Type F die ALL-IN-ONE-Lösung für Ihre Aufbereitungsaufgaben und ist für das Materialaussieben konzipiert. Die Maschine eignet sich in erster Linie für Altholz und Bio-masse.	Der HS 800 ist für den Einsatz in Kombination mit dem Vorzerkleinerer DW 3060 Type F (Paket Size M oder Size S) konzipiert. Die Maschine eignet sich für das Aussieben von Überkorn aus vorzerkleinertem Altholz, Restholz, Wurzelholz oder Grünschnitt.



Stand April 2018 – Änderungen vorbehalten. Alle Maßangaben in mm. Die Angaben sind als annähernd zu betrachten. Abbildungen und Nennungen können auch Zusatz- und Sonderausstattungen enthalten, die nicht zum serienmäßigen Lieferumfang gehören.





[doppstadt.com](http://doppstadt.com)

Werner Doppstadt  
Umwelttechnik GmbH & Co. KG  
Steinbrink 13, 42555 Velbert  
Deutschland

Telefon +49 2052 889-0  
[info@doppstadt.de](mailto:info@doppstadt.de)