



## Doppstadt Mischer DM 215 E

### Drei-Wellen-Horizontalmischer für eine intensive, knetende Durchmischung

Der DM 215 E verfügt über drei horizontal angeordnete, gezahnte Mischschnecken in einen 15 m<sup>3</sup>-Mischraum. Die oberen zwei kleineren Schnecken fördern das Material entgegen der Förderrichtung der unteren größeren Mischschnecke. Somit wird das Mischgut in einer vertikal umlaufenden Förderbewegung gleichmäßig umgewälzt und durchmischt. Der stufenlos einstellbare Dosierschieber sorgt für einen gleichmäßigen Austrag des homogenisierten Produktes, kann

aber auch für den Absatzbetrieb auf periodisches Öffnen und Schließen eingestellt werden. Einsatzgebiet des Doppstadt Mixers ist das Homogenisieren unterschiedlicher Bio- oder Mischabfälle, Böden und Schlämme. Seitlich sind leichtgängige, großflächige Wartungstüren angebracht, um die sichere Instandhaltung der Maschine zu gewährleisten. Mithilfe einer optionalen Wägevorrichtung können exakte Mischungen

hergestellt und Zuschlagstoffe wie beispielsweise Kalk dosiert werden. Weitere Optionen sind eine Mischraumabdeckung zur Vermeidung von Staubemissionen und ein Förderband für den Abtransport des Produktes. Mithilfe der optionalen Funksteuerung können die wichtigsten Maschinenfunktionen beispielsweise vom Radlader aus bedient werden, womit der Ein-Mann-Betrieb des DM 215 E möglich ist.

#### DAS IST DOPPSTADT

Das Familienunternehmen Doppstadt mit Sitz in Velbert wurde 1965 gegründet. Lagen die Anfänge in der Entwicklung von Landmaschinen, ist Doppstadt heute ein weltweit aktiver, führender Lösungs- und Full-Service-Anbieter in allen Bereichen der Recycling-/Umweltechnologie und Wertstoffgewinnung.

"Best Solution. Smart Recycling." – unter diesem Motto kombinieren wir bewährte Verfahren zu individuellen Komplettlösungen, die sich durch innovative Prozessabläufe, größte Effizienz und höchste Wirtschaftlichkeit auszeichnen. Insbesondere in den Bereichen wasserbasierte Trennsysteme bzw. Nassrecycling überzeugen wir

unsere Kunden mit flexiblen Systemen für jede Herausforderung. Mit Standorten in Velbert, Wülfrath, Calbe und Wilsdruff bedienen wir Kunden in über 40 Ländern über ein eigenes Händlernetzwerk und bieten umfangreiche Serviceleistungen rund um das einzigartige Doppstadt Portfolio an.



#### ANTRIEB

Der Antrieb der Maschine erfolgt über einen 160 kW Elektromotor. Über eine Turbokupplung mit erneuerbaren Schmelzsicherungen, wird bei einer eventuellen Überbeanspruchung die Verbindung zwischen Motor und Planetengetriebe selbsttätig getrennt.

#### MISCHER DM 215 E



#### MISCHWELLEN

Drei horizontale Förderschnecken leisten die Mischarbeit. Die Segmente aus verschleißfesten Werkstoffen sind in unterschiedlichen Steigungswinkeln positioniert und können mit wenigen Handgriffen ausgetauscht werden.



#### WÄGEZELLE

Mit Hilfe einer optionalen Wägevorrichtung können exakte Mischungen hergestellt und Zuschlagstoffe, wie beispielsweise Kalk dosiert werden.



#### WARTUNGSTÜREN

Die Trichterwände des 15 m<sup>3</sup> Mischraumes sind als klappbare Türen ausgeführt und ermöglichen somit ein einfaches Reinigen und Auswechseln der Verschleißteile.



#### Vorteile auf einen Blick

Der Doppstadt Mischer bewältigt mit seinen drei robusten Mischschnecken und einem Fassungsvermögen von 15 m<sup>3</sup> die schwersten Aufgaben und stellt einen konstanten Volumenstrom für Folgeprozesse bereit.

- Variables Mischverhalten durch Wahl unterschiedlicher, austauschbarer Schaufelbleche auf dem Schneckensteg (glatt oder gezahnt)
- Robuster, störstoffunempfindlicher Prozess für schwere Mischaufgaben
- Gute Zugänglichkeit durch große Wartungstüren am Mischraum
- Kontinuierlicher oder chargenweiser Betrieb möglich
- Exakte Einstellung von Betriebsparametern über speicherprogrammierbare Steuerung



## Das Prozessergebnis

Einsatzgebiet des Doppstadt Mixers ist das Homogenisieren unterschiedlicher Bio- oder Mischabfälle wie z. B.:

- Grüngut und Strauchschnitt
- Bioabfall
- Kontaminierte Böden
- Schlämme
- Kompost
- Bestimmte Zuschlagstoffe (z. B. Kalk oder Rindenmulch)

Beim Doppstadt Mixer handelt es sich um eine intensive, knetende Mischung, bei der durch hohe Scherspannung auch Agglomerate aufgeschlossen werden.

Der Durchsatz liegt im kontinuierlichen Betrieb je nach Material bei ca. 100 m<sup>3</sup>/h.

Bei absatzweisem Betrieb je nach Mischzeit und Beschickungsgeschwindigkeit entsprechend weniger.

Verfahrensziel ist:

- Binden von Feuchtigkeit
- Zugabe von Struktur zur besseren Belüftung
- Neutralisieren oder pH-Wert-Einstellung durch Zuschlagstoffe
- Einstellen des erwünschten Nährstoffgleichgewichtes
- Homogenes Animpfen zur biologischen Aufbereitung oder Bodenansierung

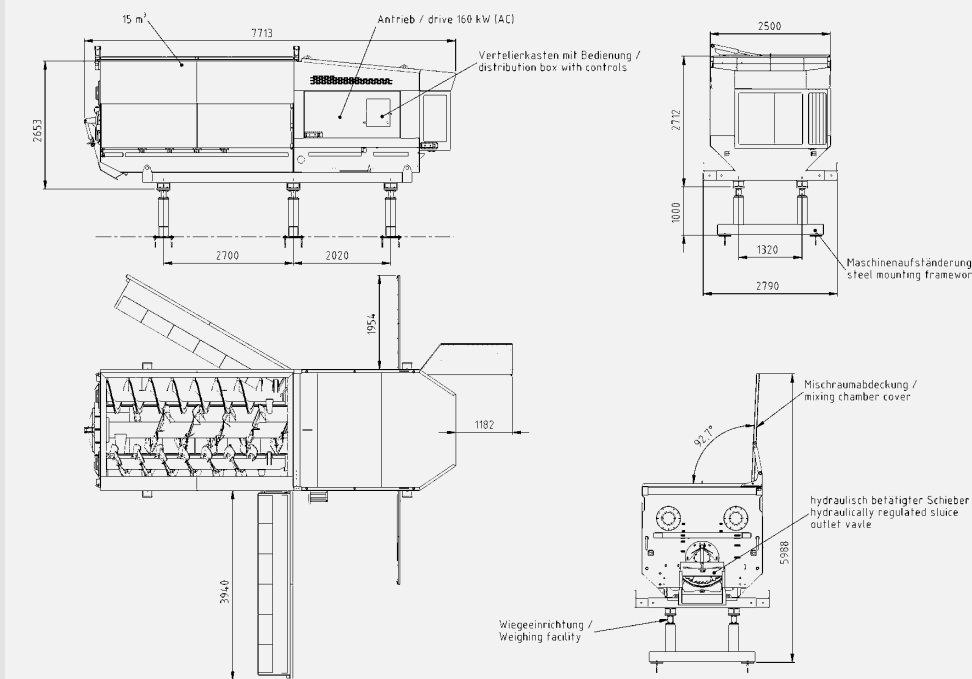
## OPTIONEN

Durch die drei Mischschnecken wird das Material im Kreis gefördert, umgewälzt und durchmischt. Im Fall einer Beschickung per Radlader kann eine optionale Trichterhöhung installiert werden, die verhindert, dass Material neben die Maschine fällt. Eine hydraulisch betätigte Maschinenabdeckung, die durch die ebenfalls optionale Funkfernsteuerung für die Zeit der Beladung geöffnet werden kann, reduziert die Emission von Staub und Dampf aus der Mischkammer. Weitere Optionen sind Bewässerung, Wägesystem und Profibuseinbindung.



## TECHNISCHE DATEN

	DM 215 E
Gesamtgewicht	17.500 kg
Fahrgestell	Stationär
Antrieb	elektrisch
Nennleistung	160 kW / 218 PS
Motoranlauf	Stern-dreieck (Sanftanlauf optional)
Länge	7.720 mm
Breite	2.500 mm
Höhe	3.766 mm
Fassungsvermögen Mischkammer	15 m <sup>3</sup>
Anzahl der Mischwellen	3
Schneckendurchmesser	obere Schnecken 700 mm untere Schnecke 1.100 mm
Beladehöhe	3.766 mm
Einfüllbreite	3.775 mm
Einfülltiefe	2.050 mm
Durchsatz	bis zu 100 m <sup>3</sup> /h
Leistung Hydraulikaggregat	3 kW
Durchmesser Mischschnecken	obere Schnecken 830 mm untere Schnecke 1.080 mm
Drehzahl Mischschnecken	obere Schnecken 19 min <sup>-1</sup> untere Schnecke 13 min <sup>-1</sup>



Stand März 2020 - Änderungen vorbehalten. Alle Maßangaben in mm. Die Angaben sind als annähernd zu betrachten. Abbildungen und Nennungen können auch Zusatz- und Sonderausstattungen enthalten, die nicht zum serienmäßigen Lieferumfang gehören.

März 2020



Doppstadt Umwelttechnik GmbH  
Steinbrink 13, D-42555 Velbert  
Deutschland

+49 2052 889-0  
info@doppstadt.de

doppstadt.com

Doppstadt

# MISCHER DM 215 E

MIXER LINE



Best Solution. Smart Recycling.

doppstadt.com

